



Más de 86 años  
acompañando al  
campo argentino

**UNA EXPERIENCIA  
DIFERENTE EN  
POTENCIA**



Potencia nominal  
de hasta 220 HP



Motores con turbo  
e intercooler



Sistema de frenado  
multirredondo en  
aceite



Diseñado para  
máxima eficiencia y  
menor consumo

**Catálogo de tractores  
SERIE VI**



# MOTORES VILLA

## LÍDER DURANTE MÁS DE 86 AÑOS

Nuestra empresa es la nave insignia de un grupo diversificado que incluye actividades que abarcan la fabricación y comercialización de:

**MOTORES**

**GRUPOS ELECTRÓGENOS**

**MOTOBOMBAS**

**TRACTORES CORTACEPED**

**CORTADORAS DE CESPED**

**MOTOSIERRAS**

**MOTOGUADAÑAS**

**Y MUCHO MÁS...**



**VILLA ES GARANTÍA DE RESPALDO**



# TRACTORES

## SERIE VI

Eficiencia y potencia para todas las necesidades

VI40

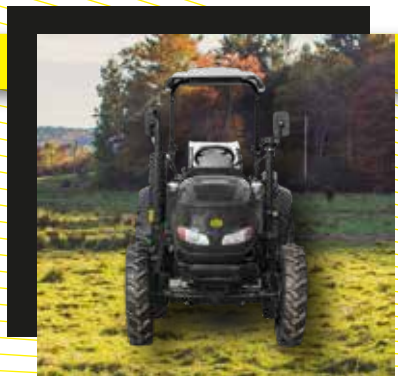
VI55

VI90

VI90S

VI120

VI220



### MOTORES POTENTES Y EFICIENTES

Rendimiento optimizado con potencias de hasta 88,2 kW y consumos energéticos reducidos

### TECNOLOGÍA HIDRÁULICA AVANZADA

Alta capacidad de elevación y dirección hidráulica independiente para un control preciso

### SEGURIDAD Y CONFIABILIDAD

Frenos de disco en baño de aceite y construcción robusta para operar en condiciones exigentes

### CUMPLIMIENTO DE ESTÁNDARES

Motores diseñados bajo normas de emisiones Tier II y III, promoviendo prácticas agrícolas sostenibles

Descubre cómo estos modelos pueden optimizar tu trabajo



# SERIE VI40

**Aspectos  
destacables**

POTENCIA NOMINAL

**29,4 - 36,8 kW  
39,4 - 49,3 HP**

CUMPLIMIENTO DE NORMA DE EMISIÓN

**Tier II**

TIPO DE TRANSMISIÓN

**Manga deslizante,  
sincronizador como  
opcional (cabina)**

CANTIDAD DE MARCHAS

**8F+8R / 12F+12R**

TIPO DE TRACCIÓN

**Doble tracción 4x4**

OPCIONES DISPONIBLES

**Con o sin cabina  
(ROPS)**





MODELO **VI504**



## Datos técnicos

Parámetros principales		Serie VI40 (Tier II)					
		VI404	VI454	VI504	VI404	VI454	VI504
Modelo		QC490T40	QC495T45	QC495T50	C490BT	A495BT	A498BT
Modelo de motor		QC490T40	QC495T45	QC495T50	C490BT	A495BT	A498BT
Potencia nominal del motor	kW/rpm	29,4/2400	33,1/2400	36,8/2400	29,4/2400	33,1/2400	36,8/2400
	HP/rpm	39,4/2400	44,4/2400	49,3/2400	39,4/2400	44,4/2400	49,3/2400
Cantidad de cilindros / Cilindrada (CC)		4/2672	4/2977	4/2977	4/2670	4/2980	4/3170
Par máximo a régimen del motor (N-m)/(rpm)		160@1700	175@1700	195@1700	155@1700	173@1700	198@1700
Reserva de torque			≥25%			≥25%	
Consumo de combustible a potencia nominal (g/kW-h)			≤248			≤245	
Tipo de admisión de aire		Aspirado naturalmente					
Capacidad del depósito de combustible (L)		70L/85L					
Embrague		Seco/10 pulgadas/embrague doble					
No de marchas (F+R)		8F+8R/12F+12R					
Tipo de transmisión		Manga deslizante, sincronizador como opcional (cabina)					
Caudal de salida hidráulica (L/min)		31,8					
Capacidad de elevación (610mm) (kN)		9 (no reforzado) /15 (reforzado)					
Dimensiones totales del vehículo (mm)		3535x1760x2527 (ROPS); 3623x1833x2605 (Cabina)					
Masa de operación mín (kg)	Con cabina	2540-2570					
	Sin cabina (ROPS)	2120	2130	2155	2120	2130	2165
Base de rueda (mm)		1991					
Fuerza de tracción nominal (kN)		11	11,3	14	11	11,3	14
Distancia mínima al suelo (mm)		325					
Banda de rodadura de las ruedas delanteras/traseras		1258, 1386, 1358, 1346, 1374, 1246/1300, 1500, 1400; Común (1258/1300)					
Tamaño de neumáticos		8,3-20/12,4-28 (Opcional: Neumático agrícola (AG): 7,5-16/11,2-28, 8,3-20/14,9-24 : 9,5-20/13,6-28 Neumático radial (sin cámara): 280*70R20, 380/85R24					
Sistema de frenado		Multidisco sumergido en aceite					
Tipo de dirección		Dirección hidráulica con bomba independiente					
Ángulo de dirección (4x4)		35°					



# SERIE VI55

**Aspectos  
destacables**

POTENCIA NOMINAL

**44 - 51,5 kW**

**59 - 69,1 HP**

CUMPLIMIENTO DE NORMA DE EMISIÓN

**Tier II**

TIPO DE TRANSMISIÓN

**Manga deslizante /  
sincronizador  
(cabina)**

CANTIDAD DE MARCHAS

**12F+12R**

TIPO DE TRACCIÓN

**Doble tracción 4x4**

OPCIONES DISPONIBLES

**Con o sin cabina  
(ROPS)**





MODELO **VI704-1**



## Datos técnicos

Parámetros principales		Serie VI55 (Tier II)			
		VI604	VI704-1	VI604	VI704-1
Modelo		VI604	VI704-1	VI604	VI704-1
Modelo de motor		QC4105T60	QC4108T70	A4K43T60A	A4K43T70A
Potencia nominal del motor	kW/rpm	44/2400	51,5/2400	44/2400	51,5/2400
	HP/rpm	59/2400	69,1/2400	59/2400	69,1/2400
Par máximo a régimen del motor (N·m)/(rpm)		(240~245) @1700	(265~275) @1700	249@1700	279@1700
Reserva de torque		≥25%			
Cantidad de cilindros / Cilindrada (CC)		4/4087	4/4324	4/4300	
Capacidad del depósito de combustible (L)		70L (tanque de acero) / 85L (tanque de plástico)			
Consumo de combustible a potencia nominal (g/kW·h)		≤248		≤245	
Tipo de admisión de aire		Aspirado naturalmente			
Embrague		Seco/10 u 11 pulgadas/ embrague doble	Seco/11 pulgadas/ embrague doble/ control individual	Seco/10 pulgadas/ embrague doble	Seco/11 pulgadas/ embrague doble/ control individual
No de marchas (F+R)		12F+12R			
Tipo de transmisión		Manga deslizante / sincronizador (cabina)			
Caudal de salida hidráulica (L/min)		33,3			
Capacidad de elevación (610mm) (kN)		11 (no reforzado) /15 (reforzado)	12,4 (no reforzado) /15 (reforzado)	11 (no reforzado) /15 (reforzado)	12,4 (no reforzado) /15 (reforzado)
Dimensiones totales del vehículo (mm)		3740 x 1663 x 2600 (ROPS); 3769 x 1753 x 2680 (Cabina)			
Masa de operación mín (kg)	Con cabina	2665	2870	2665	2870
	Sin cabina (ROPS)	2360	2400	2360	2400
Base de rueda (mm)		2071			
Fuerza de tracción nominal (kN)		15	16,5	15	16,5
Distancia mínima al suelo (mm)		378			
Banda de rodadura de las ruedas delanteras/traseras		Rueda delantera: 1350, 1400 (común 1350) Rueda trasera ajustable sin escalonamientos: 1300-1500 (común 1450)			
Tamaño de neumáticos		8,3-24/14,9-30 (opcional: 8,3-20/12, 4-28, 9,5-20/14,9-28, 8,3-24/11-32, 9,5-24/14,9-30: 280/85R20-380/85R28)	8,3-24/14,9-30 (opcional: 8,3-20/12, 4-28, 9,5-20/14,9-28, 8,3-24/11-32, 9,5-24/14,9-30: 280/85R20-380/85R28)	8,3-24/14,9-30 (opcional: 8,3-20/12, 4-28, 9,5-20/14,9-28, 8,3-24/11-32, 9,5-24/14,9-30: 280/85R20-380/85R28)	8,3-24/14,9-30 (opcional: 8,3-20/12, 4-28, 9,5-20/14,9-28, 8,3-24/11-32, 9,5-24/14,9-30: 280/85R20-380/85R28)
Sistema de frenado		Multidisco sumergido en aceite			
Tipo de dirección		Dirección hidráulica con bomba independiente			
Ángulo de dirección (4x4)		40°			



# SERIE VI90

## Aspectos destacables

POTENCIA NOMINAL  
**59 - 88,2 kW**  
**79,1 - 118,3 HP**

CUMPLIMIENTO DE NORMA DE  
EMISIÓN

**Tier II**

TIPO DE TRANSMISIÓN

**Manga deslizante**

CANTIDAD DE MARCHAS

**16F+8R/ 16F+8R**

**Creeper**

TIPO DE TRACCIÓN

**Doble tracción 4x4**

OPCIONES DISPONIBLES

**Con o sin cabina  
(ROPS)**





MODELO **VI904**

## Datos técnicos

Parámetros principales		Serie VI90 (Tier II)				
Modelo		VI804	VI904	VI1004	VI1104	VI1204-1
Modelo de motor		YC4A90-T22	YC4A100Q-T20	YC4A110Q-T20	YC4A130L-T20	YC4A140L-T23
Potencia nominal del motor	kW/rpm	59/2300	66/2300	73,5/2300	81/2300	88,2/2300
	HP/rpm	79,1/2300	88,5/2300	98,6/2300	108,6/2300	118,3/2300
Par máximo a régimen del motor (N·m)/(rpm)		350@ 1440-1640	400@ 1440-1640	430@ 1440-1640	460@ 1500-1700	480@ 1500-1700
Reserva de torque		28%	31%	28%	26%	20%
Cantidad de cilindros / Cilindrada (CC)		4/4837				
Capacidad del depósito de combustible (L)		140				
Consumo de combustible a potencia nominal (g/kW·h)		≤235			≤230	
Tipo de admisión de aire		Turbo			Turbo & intercooler	
Embrague		12 pulgadas, seco, doble acción				
No de marchas		16F+8R/ 16F+8R Creeper				
Tipo de transmisión		Manga deslizante				
Caudal de salida hidráulica (L/min)		46				
Capacidad de elevación (610mm) (kN)		19 (no reforzado) / 22 (reforzado)				
Dimensiones totales del vehículo (mm)		4427 x 2097 x 2990				
Masa de operación mín (kg)	Con cabina	4160				
	Sin cabina (ROPS)	4046				
Base de rueda (mm)		2205				
Fuerza de tracción nominal (kN)		17,3	20,8	22,7	23,5	24,5
Distancia mínima al suelo (mm)		375				
Banda de rodadura de las ruedas delanteras/traseras		Ajuste escalonado Delantero: 1610/1710/1750/1810/1850/1970 (común 1610) : 1620/1720/1820/1920/2020 (común 1620) Ajuste trasero sin escalonamientos: 1620-2020 (común 1620)				
Tamaño de neumáticos		R1 neumático: 11,2-24/16,9-34, 11,2-24/18,4-30, 11,2-28/16,9-38, 13,6-24/16,9-34				
Sistema de frenado		Freno de disco en baño de aceite con control hidrostático por pedal				
Tipo de dirección		Dirección hidráulica				
Ángulo de dirección (4x4)		40°				



# SERIE VI90S

**Aspectos  
destacables**

POTENCIA NOMINAL

**66,2 - 88,2 kW  
88,8 - 118,3 HP**

CUMPLIMIENTO DE NORMA DE EMISIÓN

**Tier III**

TIPO DE TRANSMISIÓN Y CANTIDAD DE MARCHAS

**Manga deslizante  
(16F+8R) /  
Sincronizador  
(16F+8R / 12F+12R)**

TIPO DE TRACCIÓN

**Doble tracción 4x4 con  
Bloqueo de diferencial**

OPCIONES DISPONIBLES

**Con o sin cabina  
(ROPS)**



MODELO **VI904S**

## Datos técnicos

Parámetros principales		Serie VI90S (Tier III)		
		VI904S	VI1004S	VI1204S
Modelo		VI904S	VI1004S	VI1204S
Modelo de motor		YC4DK100-T302	YC4DK110-T301	YC4DK140-T302
Potencia nominal del motor	kW/rpm	66,2/2200	73,5/2200	88,2/2200
	HP/rpm	88,8/2200	98,6/2200	118,3/2200
Par máximo a régimen del motor (N·m)/ (rpm)		420/1400~1700		480/1400~1700
Reserva de torque		31%	21%	19%
Cantidad de cilindros / Cilindrada (CC)		4/3620		
Capacidad del depósito de combustible (L)		85L/115L		
Consumo de combustible a potencia nominal (g/kW·h)		≤237		
Tipo de admisión de aire		Turbo & intercooler		
Embrague		12 pulgadas, seco, doble acción		
No de marchas		16F+8R/ 12F+12R		
Tipo de transmisión		Manga deslizante (16F+8R) / Sincronizador (16F+8R / 12F+12R)		
Caudal de salida hidráulica (L/min)		50,9		
Capacidad de elevación (610mm) (kN)		19 (no reforzado) / 22 (reforzado)		
Dimensiones totales del vehículo (mm)		4110 x 2010 x 2830		
Masa de operación mín (kg)	Con cabina	3490		
	Sin cabina (ROPS)	3300		
Base de rueda (mm)		2130		
Fuerza de tracción nominal (kN)		14,2	15,7	18,9
Distancia mínima al suelo (mm)		480		
Trocha delantera/trasera		Neumático delantero para arrozales: 1495, 1529, 1594, 1612, 1678, (9,5-24 común 1495) /1485, 1533, 1594, 1624, 1685 (11,2-24 común 1533) Neumático trasero para arrozales: 1561, 1601, 1711 (común 1561 mm) Trocha trasera para arrozales ajustable sin escalonamientos: 1510mm-1715mm (común 1565mm) Neumático estándar: 1490, 1538, 1590, 1637 (11,2-24 común 1538) / 1495, 1529, 1594, 1612, 1678 (9,5-24 común 1495) Neumático radial: 1538, 1590, 1637 (280/85R24 común 1538) / 1561, 1601/1711 (460/85R30 común 1561)		
Tamaño de neumáticos		PR1 neumático: 9,5-24/16,9-30 PR1 neumático: 11,2-24/16,9-30 R1 neumático: 11,2-24/16,9-34 R1 neumático: 9,5-24/16,9-30 Neumático radial: 280/85R24-460/85R30		
Sistema de frenado		Freno de disco en baño de aceite con control hidrostático por pedal		
Tipo de dirección		Dirección hidráulica con bomba independiente		
Ángulo de dirección (4x4) (neumático estándar)		47°		



# SERIE VI120

**Aspectos  
destacables**

POTENCIA NOMINAL

**88,2 - 102,9 kW**

**118,3 - 138 HP**

CUMPLIMIENTO DE NORMA DE EMISIÓN

**Tier II y III**

TIPO DE TRANSMISIÓN

**Manga deslizante /  
Sincronizador**

CANTIDAD DE MARCHAS

**16F+8R/ 16+8**

**Creeper**

TIPO DE TRACCIÓN

**Doble tracción 4x4**

OPCIONES DISPONIBLES

**Con o sin cabina  
(ROPS)**





## Datos técnicos

MODELO **VI1204**

Parámetros principales		Serie VI120 (Tier II)		Serie VI140 (Tier III)
		VI1204	VI1354	VI1404
Modelo		LR6B5-23	LR6M5-23	YC6J165-T301
Modelo de motor		LR6B5-23	LR6M5-23	YC6J165-T301
Potencia nominal del motor	kW/rpm	88,2/2300	99,2/2300	102,9/2300
	HP/rpm	118,3/2300	133/2300	138/2300
Par máximo a régimen del motor (N·m)/(rpm)		488/1500±100	545/1500±100	620/1600±100
Reserva de torque		18%	27%	31%
Cantidad de cilindros / Cilindrada (CC)		6/7400		6/6494
Capacidad del depósito de combustible (L)		216+94=310		6/6494
Consumo de combustible a potencia nominal (g/kW·h)		≤230		≤235
Tipo de admisión de aire		Aspirado naturalmente		Turbo & intercooler
Embrague		14 pulgadas, seco, doble acción		
No de marchas		16F+8R/ 16+8 Creeper		
Tipo de transmisión		Manga deslizante / Sincronizador		
Caudal de salida hidráulica (L/min)		73,6		
Capacidad de elevación (610mm) (kN)		≥ 35		
Dimensiones totales del vehículo (mm)		4897 x 2340 x 2900		4880 x 2356 x 3010
Masa de operación mín (kg)	Con cabina	5700		5760
	Sin cabina (ROPS)	5505		/
Base de rueda (mm)		2616,5		2663
Fuerza de tracción nominal (kN)		33		36
Distancia mínima al suelo (mm)		419		480
Trocha delantera/trasera		1784-2202 (común 1940) / 1620-2220 (común 1850)		Delantera: 1784, 1792, 1912, 1954, 2074, 2082, 2202 (común 1954) Trasera: 1650-2285 (común 1750) 1620-2170 (común 1850)
Tamaño de neumáticos		14,9-26/18,4-38-R1 14,9-26/18,4-38-R2		R1: 14,9-26/18,4-38 PR1: 12,4-28/18,4-34 Neumáticos delanteros PR1 / traseros R2: 12,4-26/ 18,4-34 R2: 14,9-26/ 18,4-38; Neumático radial: F:380/85R26 - R:460/85R38 sin escalonamientos
Sistema de frenado		Freno de disco en baño de aceite con control hidrostático por pedal		
Tipo de dirección		Dirección hidráulica con bomba independiente		
Ángulo de dirección (4x4)		40°		45° (neumático estándar)



# SERIE VI220

**Aspectos  
destacables**

POTENCIA NOMINAL

**132,4 - 161,8 kW**

**177,6 - 217 HP**

CUMPLIMIENTO DE NORMA DE EMISIÓN

**Tier III**

TIPO DE TRANSMISIÓN

**Sincronizador**

CANTIDAD DE MARCHAS

**24F+12R/16F+12R**

**con Creeper**

TIPO DE TRACCIÓN

**Doble tracción 4x4**

OPCIONES DISPONIBLES

**Con cabina**





MODELO **VI2004**



## Datos técnicos

Parámetros principales		Serie VI220 (Tier III)		
		VI1804	VI2004	VI2204
Modelo		YCA07200T302	YCA07235-T301	YCA07260-T305
Modelo de motor		YCA07200T302	YCA07235-T301	YCA07260-T305
Potencia nominal del motor	kW/rpm	132,4/2300	147/2300	161,8/2300
	HP/rpm	177,6/2300	197,1/2300	217/2300
Par máximo a régimen del motor (N-m)/ (rpm)		(670-710)@ 1400-1700	(700-735)@ 1400-1700	730@1400-1700
Cantidad de cilindros / Cilindrada (CC)		6/6871		
Capacidad del depósito de combustible (L)		Principal 270 + auxiliar 150		
Consumo de combustible a potencia nominal (g/kW-h)		≤225		
Tipo de admisión de aire		Turbo & intercooler		
Reserva de torque		31%	30%	31%
Embrague		Embrague seco de 14 pulgadas		
No de marchas (F+R)		24F+12R/16F+12R con Creeper		
Tipo de transmisión		Sincronizador		
Caudal de salida hidráulica (L/min)		76,8/93,2		
Capacidad de elevación (610mm) (kN)		52		
Dimensiones totales del vehículo (mm)		5150 x 2510 x 3207 5150 x 3780 x 3207 (Neumáticos traseros gemelos)		5350 x 2510 x 3207 5350 x 3780 x 3207 (Neumáticos traseros gemelos)
Masa de operación mín (kg)	Con cabina	6350		
Base de rueda (mm)		2805		
Fuerza de tracción nominal (kN)		49	55	61
Distancia mínima al suelo (mm)		480		
Trocha delantera/trasera		Delantera: 1680, 1730, 1790, 1840, 1860, 1910, 1970, 2020 (común 1860) Trasera: 1790, 1800, 1820, 1830, 1870, 1900 (común 1830) Neumáticos traseros gemelos: 1875-3236		
Tamaño de neumáticos		R1: 16,9-28/20,8-38, 18,4-26/20,8-38 escalonado Neumático radial: 420/85 R28 - 520/85 R38, 480/70 R28 - 650/65 R38 escalonado Neumático radial antipinchazos 420/85 R28 - 520/85 R38 escalonado Neumáticos traseros gemelos: 18,4-26/20,8-38 sin escalonamientos Neumáticos traseros gemelos: 420/85 R28 - 520/85 R38 sin escalonamientos		
Sistema de frenado		Freno de disco en baño de aceite con control hidrostático por pedal		
Tipo de dirección		Dirección hidráulica		
Ángulo de dirección (4x4)		52°		



## NUESTRO COMPROMISO

En Villa, nos dedicamos a ofrecer productos de alta calidad y un servicio excepcional.

Tu satisfacción es nuestra prioridad.



## CONTACTANOS



011 4300-0833/1280

whatsApp 1125096777



info@motoresyrepuestos.com



motoresyrepuestos.com

VILLA ES GARANTÍA DE RESPALDO